



## Ideenwerkstätten gegen den Leerstand in unseren Dörfern!

Unsere Vision: Dorfkerne mit Leben füllen. Neue Nutzungen für Leerstände entwickeln. Interesse an älteren Gebäuden wecken. Kurzum: Frische Ideen für unsere Dörfer!

**Sie sind Dorfbewohner, Handwerker, Fachkraft oder Gebäudeeigentümer?  
Bringen Sie Ihre Meinung, Ihr regionales, praktisches und fachliches Know-How ein!  
Nur gemeinsam können wir Lösungen für die Zukunft unserer Dörfer finden.**

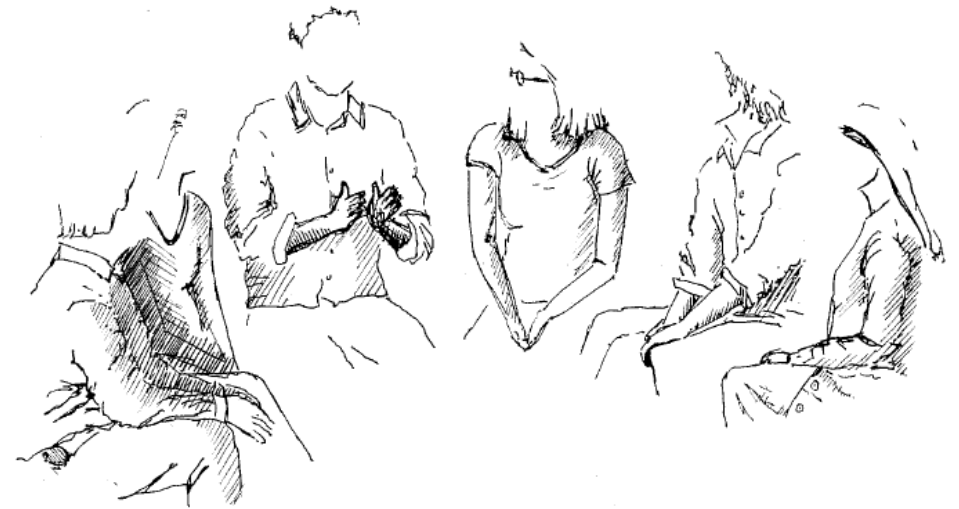
**Kommen Sie am Samstag, 24. Februar, zu einer Ideenwerkstatt in...**

- Wallerode: 13.30 Uhr, Turnsaal der Schule Wallerode, Böchelberg,
- Elsenborn: 15.30 Uhr, Herzebösch, Lagerstraße 36, oder
- Manderfeld: 16.30 Uhr, Hotel des Ardennes, Manderfeld 225

Nähere Informationen zu den **Wohn- und Wirtschaftsformen**, die bei den Ideenwerkstätten zur Diskussion stehen, finden Sie auf der Rückseite.

Eine Veranstaltung der WFG Ostbelgien im Rahmen des LEADER-Projektes „**Neues Leben für unsere Dörfer**“ in Zusammenarbeit mit der Fakultät für Architektur der Universität Lüttich, dem Institut für Wohnbau und Grundlagen des Entwerfens der RWTH Aachen, der Dorfgruppe Elsenborn, der Dorfwerkstatt Manderfeld sowie der VoG Zesame for Walert.

- ?
- Für welche Wohnformen eignen sich unsere leerstehenden Gebäuden?
  - Welche wirtschaftlichen Tätigkeiten könnten darin stattfinden?
  - Wie können wir unsere älteren Gebäude heute neu nutzen?



Architekturkurs der Universität Lüttich



Architekturkurs der RWTH Aachen



Beispiel eines Gebäudemodells

Im Rahmen des LEADER-Projektes „Neues Leben für unsere Dörfer“ wollen wir zeigen, wie das **Potential älterer, leerstehender oder wenig genutzter Gebäude** in Wert gesetzt werden kann und damit aktuelle und zukünftige Gebäudebesitzer zu einer Aufwertung und Nutzung ihrer Gebäude motivieren.

Seit Herbst 2017 arbeiten über 50 **Architekturstudenten** aus Lüttich und Aachen in den Modelldörfern Elsenborn, Manderfeld und Wallerode. Sie erarbeiten **neue Nutzungsformen und Renovierungsvorschläge** für leerstehende oder wenig genutzte Gebäude. Jeder Student arbeitet zu einem konkreten Gebäude oder Projekt. Dabei handelt es sich zum Großteil um Gebäude, die von ihren Besitzern für dieses Projekt eingereicht wurden. Diese Gebäude stehen beispielhaft für viele andere, ähnliche Gebäude in unserer Region.

Die Studenten werden noch ein ganzes Semester an ihren Projekten weiterarbeiten. Diese Ideenwerkstätten sollen die Studenten dabei unterstützen, möglichst viele gute, passende und realisierbare Vorschläge für unsere Region zu entwickeln.

**Mit Ihren Anregungen und Ratschlägen können Sie dazu beitragen, dass die Entwürfe zu den Gebäuden so überzeugend werden, dass sie von diesen oder anderen Gebäudebesitzern umgesetzt werden.**

Die Entwürfe der Studenten sind von unterschiedlichster Qualität. Sie sind zum jetzigen Zeitpunkt nicht als Vorschläge zu verstehen sondern als Zwischenergebnis ihrer Arbeit. Die besten Ergebnisse werden im Herbst 2018 in einer öffentlichen Ausstellung vorgestellt und anschließend weiter vermarktet, u.a. in einer Publikation.

**Unterstützen Sie uns mit Ihrer Teilnahme an einer Ideenwerkstatt dabei, eine Vielfalt guter Vorschläge für die Zukunft unserer Dörfer zu erarbeiten!**



Europäischer Landwirtschaftsfonds für die Entwicklung des ländlichen Raums (ELER): Hier investiert Europa in die ländlichen Gebiete.

### **Die Themen in Elsenborn:**

Wohnen: Seniorenwohnen, Mehrgenerationenwohnen, Aufteilung in mehrere Wohneinheiten  
Dorfleben: Dorfsaal, Dorfladen, Café, Museum, Kinderkrippe

Wirtschaft: Hotellerie und Ferienwohnungen, Sauna, Brennerei und Brauerei, Café, Werkstätten für Handwerker, Biolandwirtschaft, Gemüseanbau

### **Die Themen in Manderfeld:**

Wohnen: Wohnen + Arbeiten in einem Gebäude, Mehrgenerationenwohnen, Aufteilung in mehrere Wohneinheiten, Seniorenwohnen

Dorfleben: Kreativwerkstatt, Dorfbüro

Wirtschaft: Ferienwohnungen, Herberge, Restaurant, Lernbauernhof, Landwirtschaft

### **Die Themen in Wallerode:**

Wohnen: Aufteilung in mehrere Wohneinheiten, Seniorenwohnen, Mehrgenerationenwohnen, Wohnen + Arbeiten in einem Gebäude, Wohngemeinschaften

Dorfleben: Dorfsaal, Dorfcafé

Wirtschaft: Ferienwohnungen, Jugendherberge, Reitzentrum und Hippotherapie, Co-Working, Restaurant, Gemüseanbau, Hofladen

Spezial: Leerstands-Renovierungszentrum

### **Weitere Informationen:**

[www.leader-ostbelgien.be](http://www.leader-ostbelgien.be)

Marianka Lesser: [marianka.lesser@wfg.be](mailto:marianka.lesser@wfg.be), Tel. 087 56 82 01